

Suszarnie taśmowe AMS elektronik

Całkowicie wyeliminowane ryzyko zapłonu

Taśmowe suszarnie typu ECO-Dryers nowoczesnej konstrukcji zapewniają bezpieczne oraz ekonomiczne suszenie trocin oraz innych materiałów sypkich. Rozwiązanie to opracowała i wdrożyła do produkcji firma AMS elektronik, znana jako producent komorowych suszarni tarcicy oraz systemów automatyki sterującej.

Opr. (ab)

Najważniejsze bezpieczeństwo

Istotą bezpieczeństwa suszarni taśmowych jest sposób dostarczania ciepła do procesu suszenia. Nagrzewanie powietrza, stanowiącego czynnik suszący, odbywa się poprzez specjalne nagrzewnice panelowe zasilane gorącą wodą bądź płynem na bazie glikolu. Temperatura czynnika grzewczego wynosi od 80 do 150°C. Zaletą takiego rozwiązania jest całkowite wyeliminowanie ryzyka zapalenia się suszonego materiału. Źródłem ciepła może być kocioł na odpady drzewne bądź też dowolne urządzenie zapewniające ogrzanie czynnika grzewczego do wymaganej temperatury - mówi Bogdan Miecznikowski z firmy AMS elektronik.

Od 500 do 2000 kg

Suszarnie ECO-Dryers cechuje wydajność wyjściowa w zakresie od 500 do 2000 kg suchych trocin na godzinę (suszenie od 45 do 12 proc. wilgotności). Usuwają one z materiału od 300 do 1200 kg wody na godzinę.

Zwarta budowa i wytrzymałość konstrukcji

Suszarnie taśmowe ECO-Dryers cechują się zwartą formą budowy w postaci kontenera umożliwiającą łatwe przestawianie i szybki montaż. Wszystkie powierzchnie suszarni, które mają kontakt z suszonym materiałem, wykonane są z kwasoodpornej stali. Umożliwia to długotrwałą i bezawaryjną pracę.

Elastyczność i wygoda

Urządzenia wyposażono w wysoką automatyzację, co pozwala na całkowite wyeliminowanie obsługi przez



Urządzenia wyposażono w wysoką automatyzację, co pozwala na całkowite wyeliminowanie obsługi przez człowieka podczas ich pracy. Fot. AMS elektronik

człowieka podczas ich pracy. Suszarnie taśmowe ECO-Dryers zapewniają elastyczność zastosowania poprzez możliwość suszenia wielu rodzajów sypkich produktów. Użytkownik może przeprowadzać proces w ruchu ciągłym, półciągłym lub przerywanym. System raportowania stanów awaryjnych poprzez SMS-a umożliwia automatyczne informowanie służb technicznych użytkownika o wszystkich anomaliach pracy i stanach awaryjnych, takich jak: niski poziom napełnienia zbiornika wejściowego, napełnienie zasobnika wyjściowego, zbyt niska temperatura zasilania, awarie napędów elektrycznych, taśma poza zakresem pracy itp.

Odpowiednio wyposażone

Wyposażenie suszarni taśmowej ECO-Dryers obejmuje automatyczne systemy czyszczenia taśmy na sucho i mokro, automatyczny system kontroli, korekty położenia taśmy, mechanizm

mieszania suszonego materiału zapewniający równomierność wysuszenia oraz system ciągłego pomiaru wilgotności końcowej suszonego materiału - informuje Bogdan Miecznikowski.

Specjalne sterowanie

Urządzenia wyposażone są w zaawansowany system sterująco-kontrolujący ST-201 skonstruowany specjalnie dla suszarni linii ECO-Dryers. Inteligentne oprogramowanie zapewnia optymalny i ekonomiczny proces suszenia bez względu na zmiany: wilgotności wejściowej materiału, wilgotności i temperatury powietrza otoczenia czy temperatury medium grzewczego. System sterowania typu ST-201 umożliwia kontrolę poziomu materiału mokrego w zasobniku wejściowym oraz suchego w zasobniku wyjściowym, np. silosie. Zapewniając automatyczne napełnianie zbiornika wejściowego oraz automatyczne opróżnianie zbiornika wyjściowego można wyeliminować potrzebę obsługi suszarni przez człowieka - tłumaczy Bogdan Miecznikowski.

Linie na życzenie

Firma AMS elektronik zapewnia całkowitą kompletację linii suszarniczej, na którą mogą składać się: kompletne kotłownie, kontenerowe zasobniki mokrego materiału od 15 do 30 m³ lub większe pomieszczenia z ruchomą podłogą, separatory rolkowe większych zanieczyszczeń, taśmowe, ślimakowe lub łańcuchowe podajniki mokrego materiału, suszarnie taśmowe o odpowiedniej wydajności, taśmowe, ślimakowe, łańcuchowe lub pneumatyczne podajniki suchego materiału, a także zasobniki suchego materiału, np. silosy. Produkowane przez AMS elektronik suszarnie taśmowe mogą być dostosowywane do potrzeb użytkownika poprzez instalację dodatkowych urządzeń, takich jak: rekuperatorowy system odzyskujący ciepło z wilgotnego powietrza wyrzucanego z suszarni, system automatycznego, ciągłego pomiaru wilgotności materiału wejściowego oraz wyjściowego, automatyczny pomiar i rejestracja zużycia ciepła przez suszarnię, program nadzoru i wizualiza-



Suszarnie ECO-Dryers usuwają z materiału od 300 do 1200 kg wody na godzinę. Fot. AMS elektronik

cji przez stronę www umożliwiającą bieżącą kontrolę wszystkich parametrów, stanów awaryjnych oraz wydajności suszenia, powiadomianiem SMS-em o stanach awaryjnych

z uproszczonym nadzorem parametrów pracy suszarni oraz moduł zdalnej kontroli i sterowania zewnętrznymi zasobnikami - podsumowuje Bogdan Miecznikowski.



Suszarnie taśmowe ECO-Dryers zapewniają elastyczność zastosowania poprzez możliwość suszenia wielu rodzajów sypkich produktów. Fot. AMS elektronik

REKLAMA

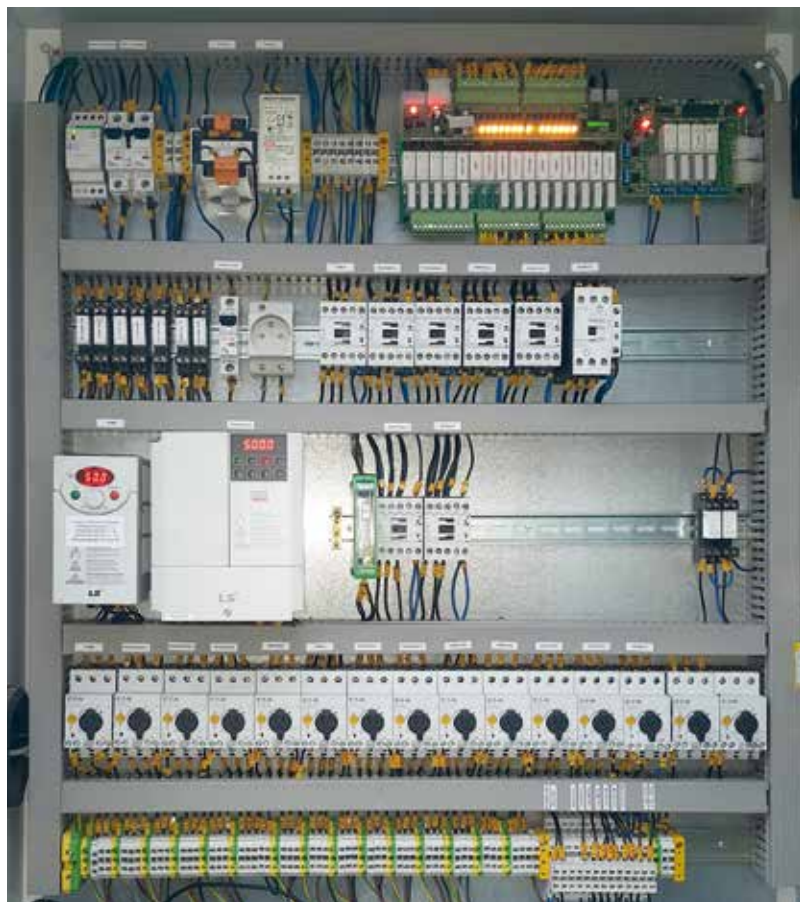
JKF
POLSKA

OFERUJEMY:
FILTRY, WENTYLATORY,
CYKLONY, ŚLUZY

ZAPRASZAMY
DREMA
12-15.09.2017, Poznań

JKF Polska Sp. z o.o.
Berzyna 81
64-200 Wolsztyn
POLSKA

Tel.: +48 68 347 07 00
Fax: +48 68 384 53 38
e-mail: info@jkfpolska.pl
http://www.jkfpolska.pl



Urządzenia wyposażone są w zaawansowany system sterująco-kontrolujący ST-201 skonstruowany specjalnie dla suszarni linii ECO-Dryers. Fot. AMS elektronik