

Bezpieczeństwo i wydajność

– nowa linia taśmowych suszarni trocin firmy AMS elektronik

Firma AMS elektronik, znana jako producent komorowych suszarni tarcicy oraz systemów automatyki sterującej, opracowała i wdrożyła do produkcji nową linię taśmowych suszarni typu ECO-Dryers, które są przeznaczone do suszenia trocin oraz innych materiałów sypkich. Ze względu na zastosowane nowoczesne rozwiązania konstrukcyjne zapewniają one bezpieczne oraz ekonomiczne suszenie.

Typoszereg suszarni ECO-Dryers obejmuje urządzenia o wydajności wyjściowej w zakresie od 500 do 2000 kg suchych trocin na godzinę (suszenie od wilgotności 45% do 12%) – suszarnie usuwają z materiału od 300 do 1200 kg wody na godzinę.

Istotą bezpieczeństwa suszarni taśmowych jest sposób dostarczania ciepła do procesu suszenia. Nagrzewanie powietrza, stanowiącego czynnik suszący, odbywa się poprzez specjalne nagrzewnice panelo-

we, zasilane gorącą wodą bądź płynem na bazie glikolu. Temperatura czynnika grzewczego wynosi od 80 do 150°C. Zaletą takiego rozwiązania jest całkowite wyeliminowanie ryzyka zapalenia się suszonego materiału. Źródłem ciepła może być kocioł na odpady drzewne bądź też dowolne urządzenie zapewniające ogrzanie czynnika grzewczego do wymaganej temperatury.

Wszystkie powierzchnie suszarni, które mają kontakt

z suszonym materiałem, wykonane są z kwasoodpornej stali. Umożliwia to długotrwałą i bezawaryjną pracę.

Suszarnie taśmowe ECO-Dryers posiadają następujące cechy charakterystyczne:

- zwartą formę budowy w postaci kontenera umożliwiającą łatwe przestawianie i szybki montaż,
- wysoką jakość wykonania oraz żywotność dzięki zastosowaniu materiałów nierdzewnych w miejscach kontaktu z suszonym produktem,
- wysoką automatyzację umożliwiającą całkowite wyeliminowanie obsługi przez człowieka podczas pracy suszarni,
- elastyczność zastosowania poprzez możliwość suszenia wielu rodzajów sypkich produktów,
- możliwość suszenia w ruchu ciągłym, półciągłym lub przerywanym.

materiału zapewniający równomierność wysuszenia. Kontrolę procesu suszenia umożliwia system ciągłego pomiaru wilgotności końcowej materiału, a także system raportowania stanów awaryjnych poprzez SMS.

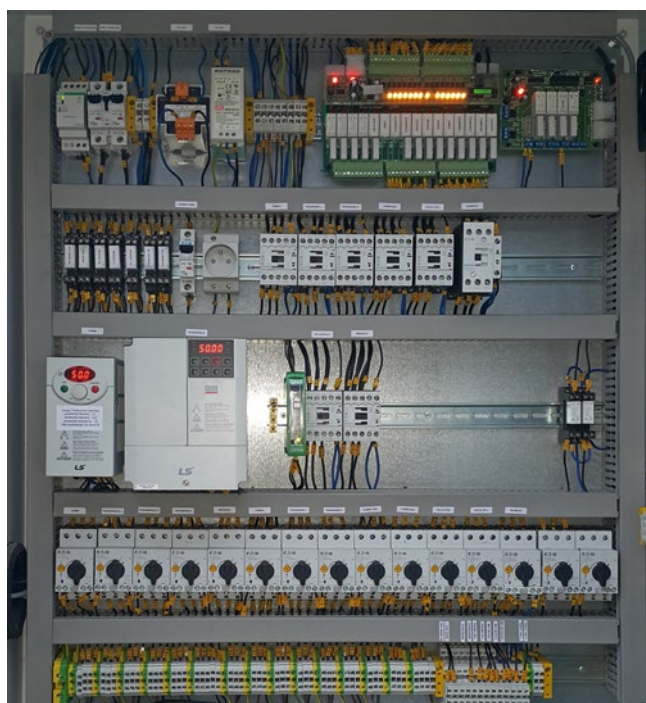
Suszenie z dedykowanym oprogramowaniem

Całość jest sterowana i nadzorowana przez zaawansowany system sterowania ST-201, skonstruowany specjalnie dla suszarni linii ECO-Dryers. Kontroluje on przebieg procesu suszenia i steruje urządzeniami wykonawczymi. Dzięki zastosowaniu inteligentnego oprogramowania zapewniony jest optymalny i ekonomiczny proces suszenia bez względu na zmiany: wilgotności wejściowej materiału, wilgotności i temperatury powietrza otoczenia czy zmian temperatury medium grzewczego.

System sterowania typu ST-201 umożliwia kontrolę poziomu materiału mokrego w zasobniku wejściowym oraz kontrolę poziomu materiału suchego w zasobniku wyjściowym, np. w silosie. Zapewniając automatyczne napełnianie zbiornika wejściowego oraz automatyczne opróżnianie zbiornika wyjściowego, można całkowicie wyeliminować potrzebę obsługi suszarni przez człowieka.

Solidny pakiet w standardzie

Wypożyczenie suszarni taśmowej ECO-Dryers obejmuje automatyczny system czyszczenia taśmy na sucho, automatyczny system czyszczenia taśmy na mokro, automatyczny system kontroli oraz korekty położenia taśmy, a także mechanizm mieszania suszonego



Płyta główna w suszarni taśmowej.



System podawania materiału.

Wyposażenie suszarni taśmowych z linii ECO-Dryers w nadzór GSM umożliwi automatyczne informowanie służb technicznych użytkownika o wszystkich anomaliach pracy i stanach awaryjnych, takich jak niski poziom napełnienia zbiornika wejściowego, napełnienie zasobnika wyjściowego, zbyt

niska temperatura zasilania, awarie napędów elektrycznych, taśma poza zakresem pracy itp.

Suszarnie szyte na miarę

Firma AMS elektronik zapewnia całkowitą kompletność linii suszarniczej, na którą mogą się składać: kompletne

kotłownie, kontenerowe zasobniki mokrego materiału od 15 do 30 m³ lub większe pomieszczenia z ruchomą podłogą, separatory rolkowe większych zanieczyszczeń, podajniki mokrego materiału (taśmowe, ślimakowe lub łańcuchowe), suszarnie taśmowe o odpowiedniej wydajności, podajniki suchego materiału (taśmowe, ślimakowe, łańcuchowe lub pneumatyczne), zasobniki suchego materiału, np. silosy.

Produkowane przez AMS elektronik suszarnie taśmowe mogą być dostosowywane do potrzeb użytkownika poprzez instalację dodatkowych urządzeń takich jak np. rekuperatory system odzyskujący ciepło z wilgotnego powietrza

wyrzucanego z suszarni, system automatycznego, ciągłego pomiaru wilgotności materiału wejściowego oraz wyjściowego czy automatyczny pomiar i rejestracja zużycia ciepła przez suszarnię. Możliwa jest też bieżąca kontrola wszystkich parametrów, stanów awaryjnych oraz wydajności suszenia za pośrednictwem programu nadzoru i wizualizacji przez stronę www i powiadomianie SMS-em o stanach awaryjnych wraz z uproszczonym nadzorem parametrów pracy suszarni. Suszarnie można również doposażyć w moduł zdalnej kontroli i sterowania zewnętrznych zasobników. ■

AMS elektronik



Wentylatory w suszarni taśmowej.



Suszarnia taśmowa – wyrzut.

REKLAMA

Oferujemy:

- systemy sterowania AMS elektronik
- wyposażenia suszarni tarczyc
- energooszczędne kompletne suszarnie tarczyc
- parzelnie tarczyc
- kotłownie na odpady drzewne
- systemy odzysku ciepła



taśmowe suszarnie trocin i zrębków
1,5 t/h



AMS elektronik, 66-225 Szczaniec 181
tel. 604 461 595, e-mail:ams@e7.pl